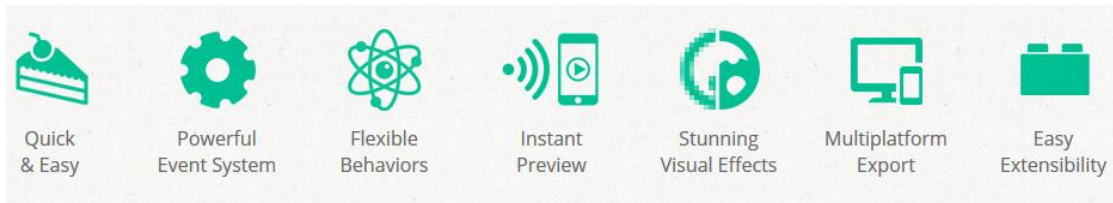


ΕΝΟΤΗΤΑ 1

ΕΓΚΑΤΑΣΤΑΣΗ ΤΟΥ CONSTRUCT 2



Εγκατάσταση

Δωρεάν έκδοση

Το Construct 2 μπορεί να μεταφορτωθεί και να εγκατασταθεί σε οποιονδήποτε υπολογιστή δωρεάν. Η δωρεάν έκδοση έχει τους ακόλουθους περιορισμούς:

- Έως 100 συμβάντα (events) σε ένα έργο (project)
- Έως 4 στρώματα (layers) σε κάθε διάταξη (layout)
- Έως 2 εφέ (effects) σε ένα έργο (project)
- Δεν υπάρχει οργάνωση φακέλων στη γραμμή έργου
- Δεν υπάρχει αναζήτηση συμβάντων
- Δεν υπάρχει γραμμή ρυθμίσεων (configurations bar)
- Δεν υπάρχουν οικογένειες
- Δεν επιτρέπει προεπισκόπηση του έργου στο τοπικό δίκτυο
- Δεν επιτρέπεται να χρησιμοποιείται για εμπορικούς σκοπούς (ωστόσο, μπορεί να χρησιμοποιηθεί στην εκπαίδευση και σε άλλους μη κερδοσκοπικούς οργανισμούς)

Απαιτήσεις συστήματος

Ο επεξεργαστής Construct 2 τρέχει μόνο σε Windows. Παρολαυτά δημιουργεί παιχνίδια HTML5 τα οποία μπορούν να λειτουργούν σε μια μεγάλη ποικιλία υπολογιστών και συσκευών.

Ελάχιστες απαιτήσεις συστήματος:

- Windows XP Service Pack 3 ή νεότερα
- 512 MB RAM
- Επεξεργαστή 1 GHz
- Ένα συμβατό πρόγραμμα περιήγησης HTML5
- Η πιο πρόσφατη έκδοση των προγραμμάτων οδήγησης της κάρτας γραφικών

Συνιστώμενες απαιτήσεις συστήματος:

- Windows 7 ή νεότερα
- 2 GB RAM
- Επεξεργαστή διπλού πυρήνα 2 GHz

- Μια κάρτα γραφικών nVidia ή AMD με τα πιο πρόσφατα προγράμματα οδήγησης

Βέλτιστες απαιτήσεις συστήματος:

- Σκληρός δίσκος SSD
- Έκδοση 64-bit των Windows 7 ή νεότερα
- 4 GB μνήμης RAM ή περισσότερη
- Μια κάρτα γραφικών nVidia ή AMD με τα πιο πρόσφατα προγράμματα οδήγησης, τουλάχιστον 512 MB αποκλειστικής μνήμης βίντεο και υποστήριξη για OpenGL 2.0+

Πρόγραμμα περιήγησης συμβατό με HTML5:

Για να κάνετε προεπισκόπηση των παιχνιδιών σας HTML5 χρειάζεστε ένα σύγχρονο πρόγραμμα περιήγησης συμβατό με HTML5. Τα προγράμματα περιήγησης είναι δωρεάν για λήψη και εγκατάσταση. Το HTML5 είναι επίσης σχετικά νέα τεχνολογία, οπότε είναι σημαντικό να διατηρείτε τον browser σας ενημερωμένο στην τελευταία του έκδοση. Τα υποστηριζόμενα προγράμματα περιήγησης είναι:

- Internet Explorer 9+ (μόνο στα Windows Vista και νεότερα)
- Mozilla Firefox
- Google Chrome
- Opera

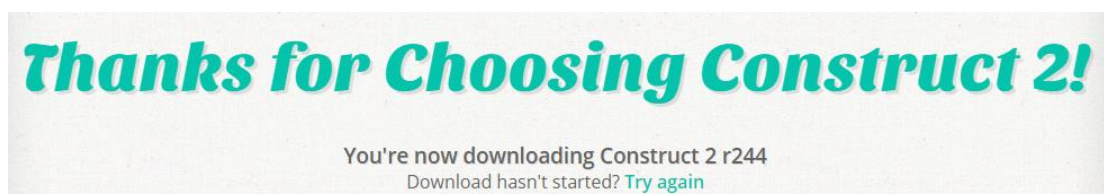
Οδηγίες εγκατάστασης

1. Για να εγκαταστήσετε δωρεάν το πρόγραμμα μεταβείτε στον σύνδεσμο:
<http://www.scirra.com/construct2/releases/new>
Αυτή η διεύθυνση URL θα σας δείξει πάντα την πιο πρόσφατη έκδοση.

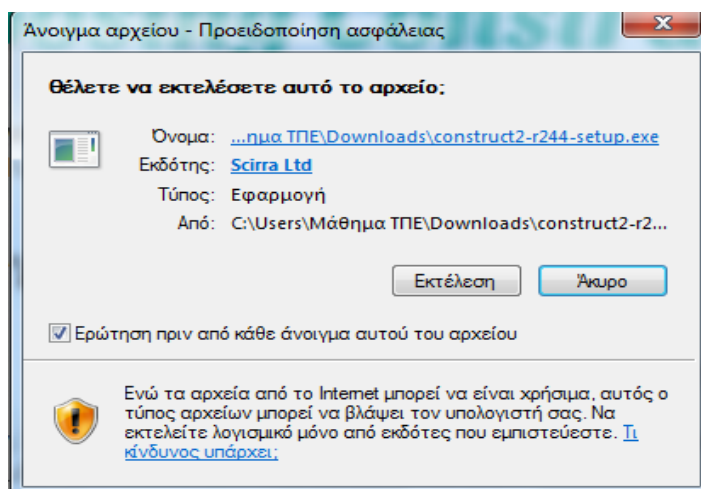
2. Πατήστε το **Download**



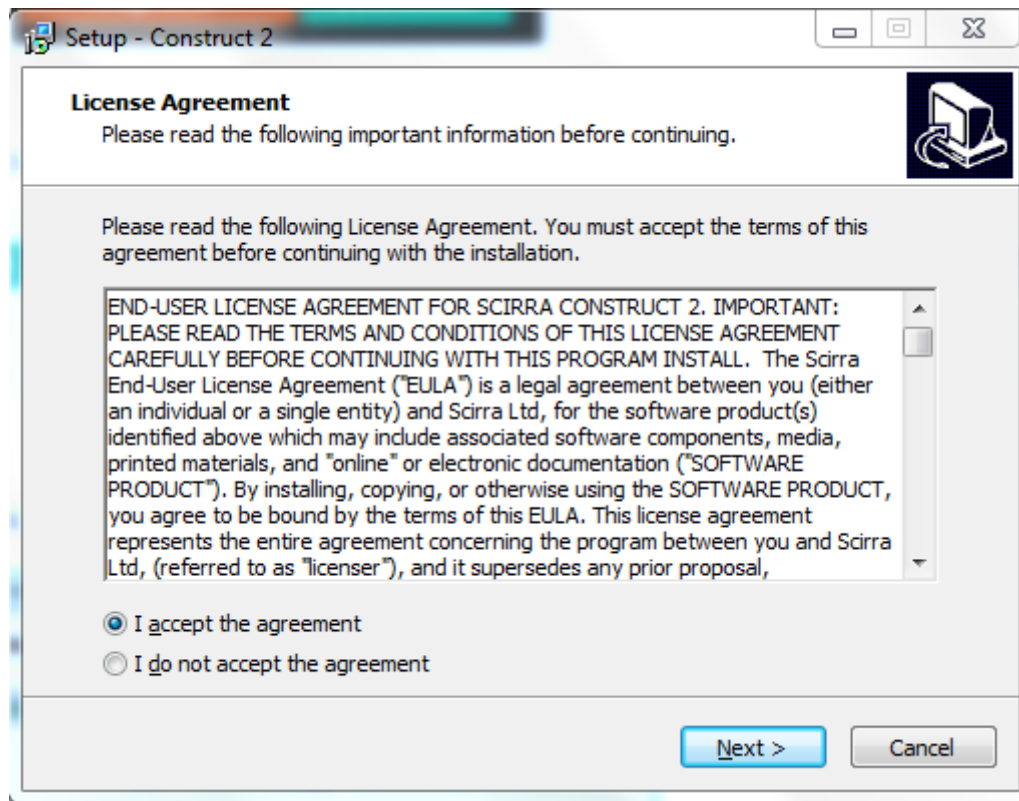
3. Αρχίζει να σας κατεβάζει αυτόματα το πρόγραμμα. Αν όχι επιλέξτε το **Try again**



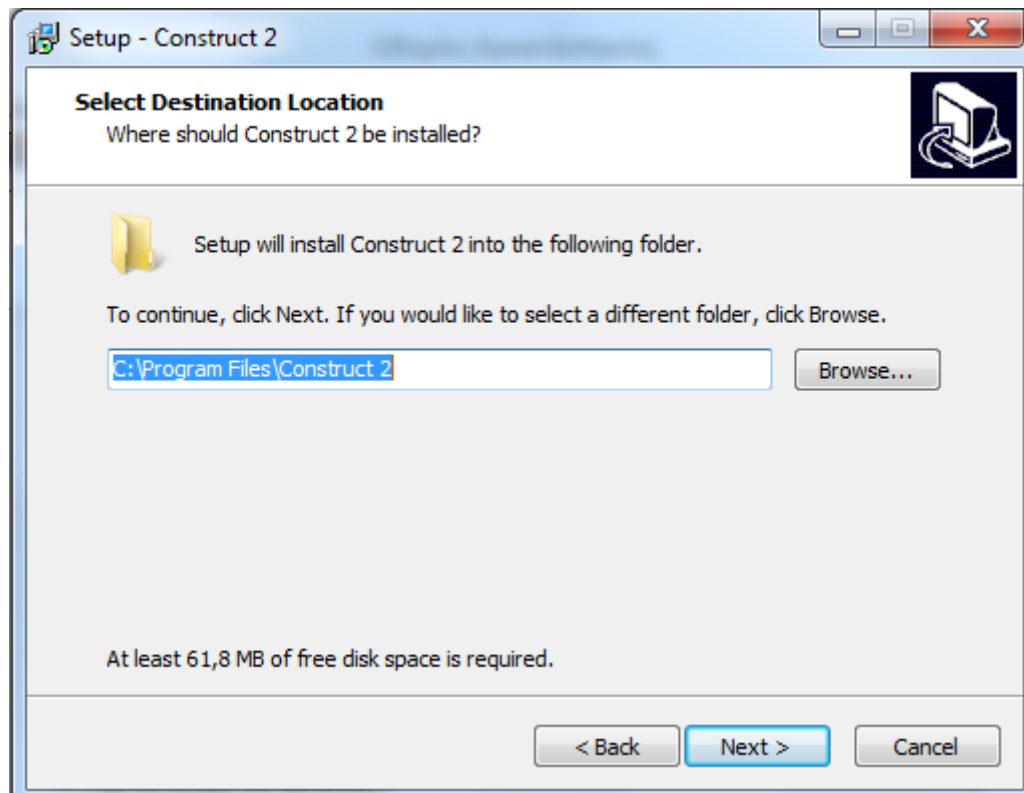
4. Μόλις σας κατεβάσει το αρχείο ανοίξτε το με διπλό κλικ και επιλέξτε **Εκτέλεση** :



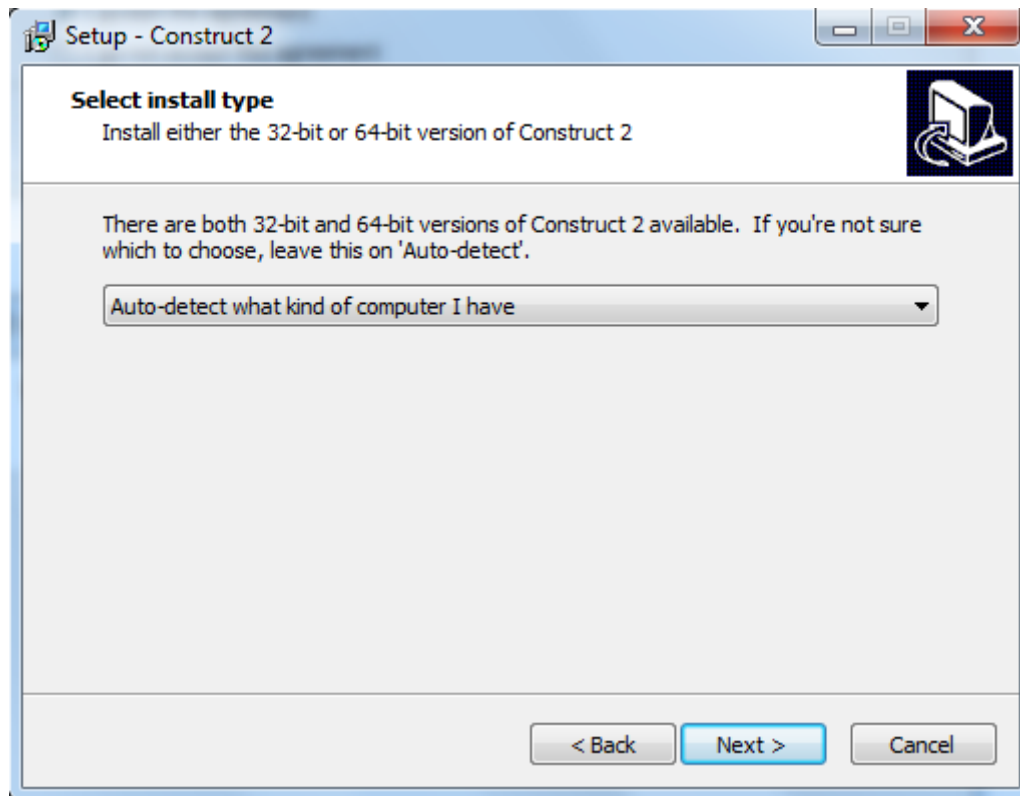
5. Επιλέξτε **I accept the agreement** και πατήστε το **Next**



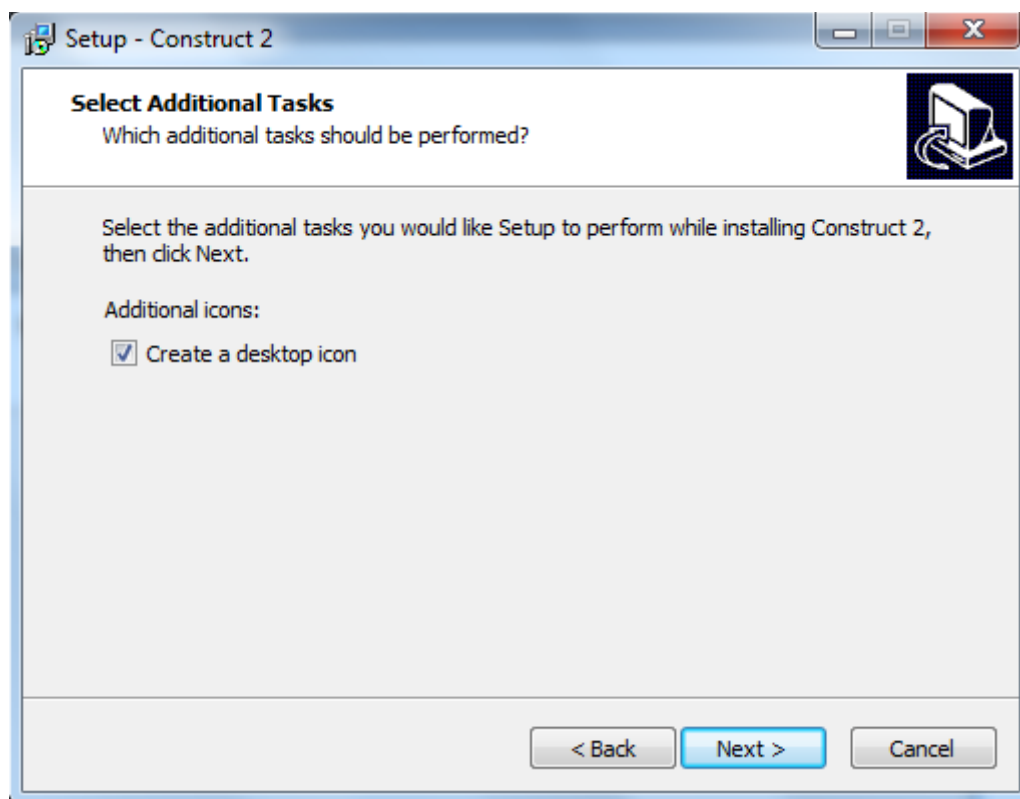
6. Πατήστε το **Next**



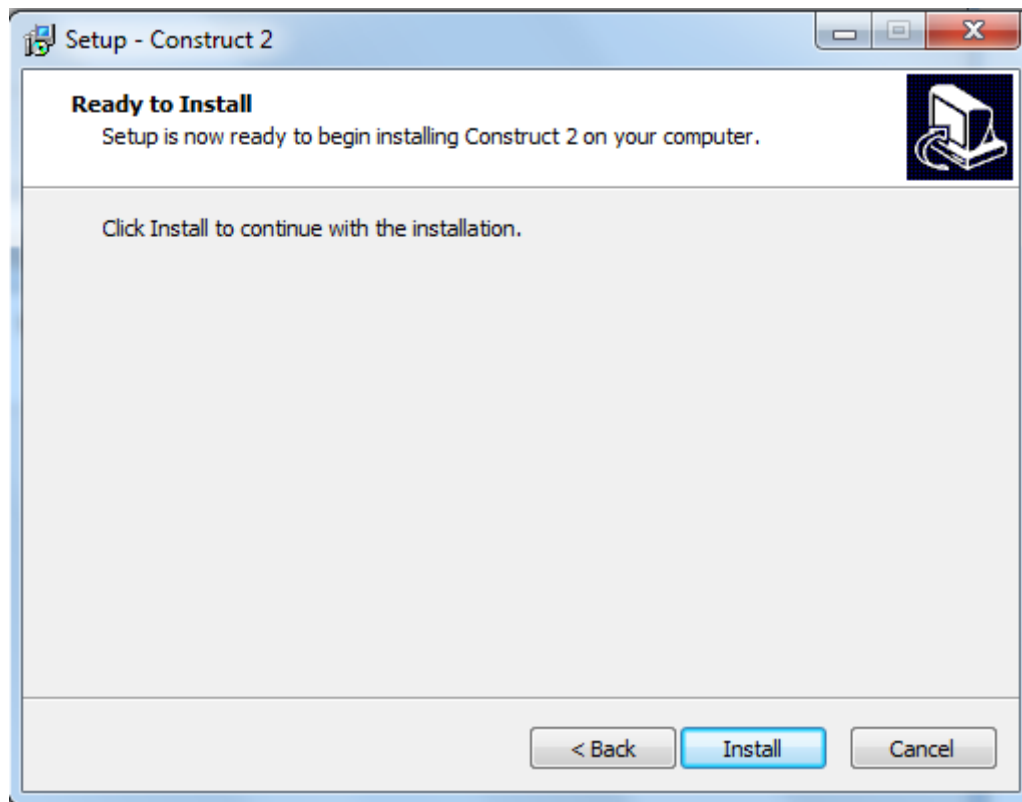
7. Αφήστε την εγκατάσταση για αυτόματη ανίχνευση και πατήστε το **Next**



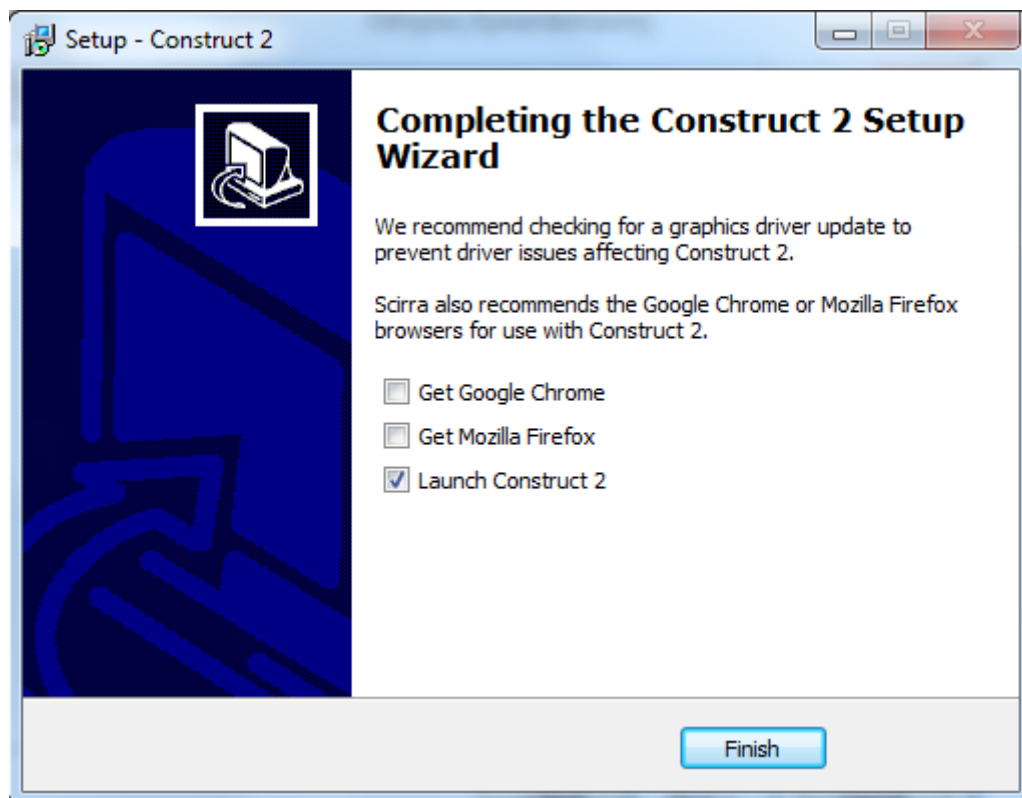
8. Επιλέξτε να δημιουργήσει μια συντόμευση στην επιφάνεια εργασίας και πατήστε το **Next**



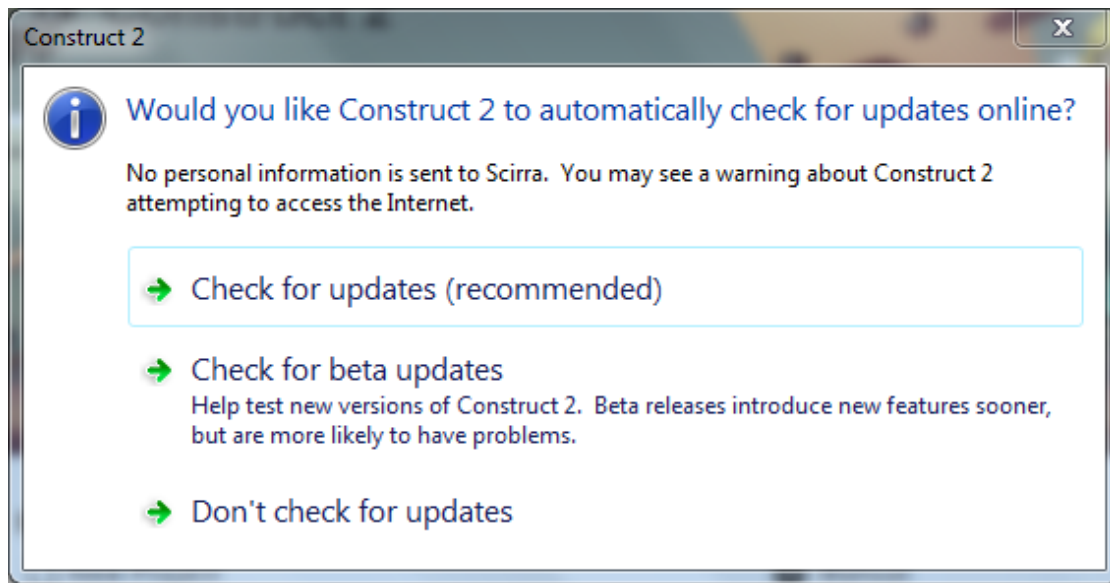
9. Πατήστε το **Install**



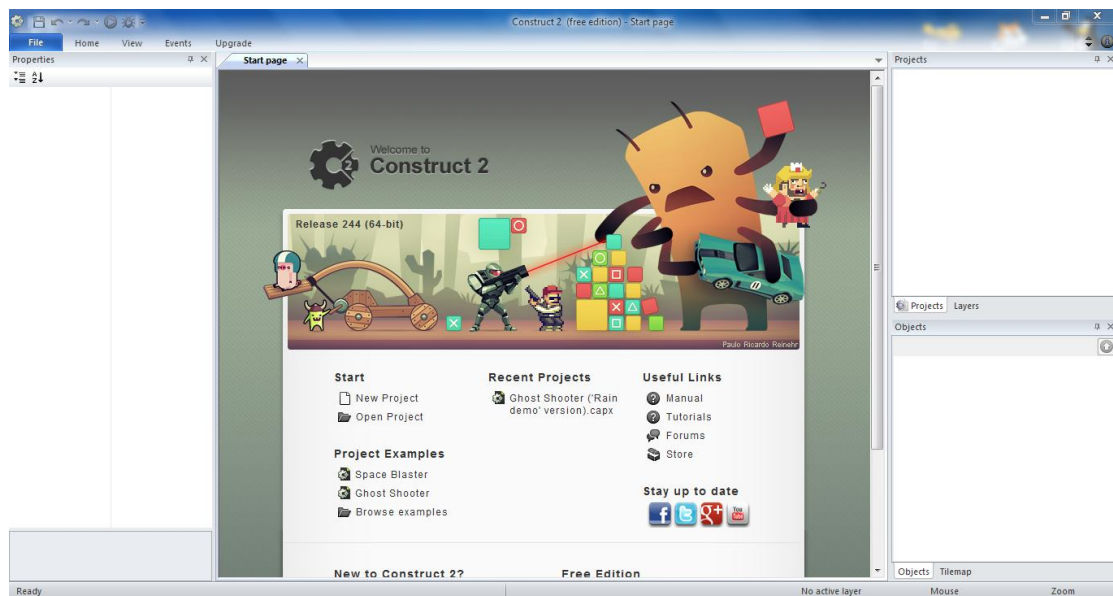
10. Πατήστε το **Finish**



11. Πατήστε το **Check for updates (recommended)**



12. Αρχική σελίδα:



Πηγή: <https://www.scirra.com/construct2>